

2025年大阪・関西万博 に向けた企業や団体の 取組を募集中!



大阪・関西万博きょうと推進委員会認証制度

第1次
募集

令和5年10月13日(金)～
令和5年12月28日(木) 17時(必着)

万博に向けた皆様の取組を応援します!

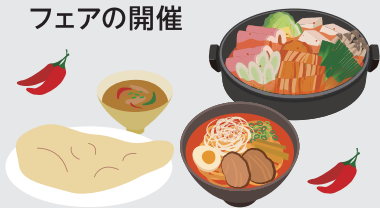
認証制度は、企業や団体による大阪・関西万博を契機とした新たな取組(万博の機運醸成や万博期間中の京都への誘客など府内の活性化を目的とする取組)を推進委員会が認証することで、活動を応援するとともに、認証した取組を広く発信することで、さらに多くの様々な取組の創出を図っていくことを目的とした制度です。

認証を受けた取組は…

- ・ 認証書が交付されます!
- ・ 取組のPRに認証ロゴマークが使用できます!
※ロゴマークは令和5年12月頃発表予定
※ロゴマークは第1次募集の認証後に交付を予定しております
- ・ 推進委員会もウェブサイトなどで取組をPRします!

機運醸成や誘客に向けた取組の一例

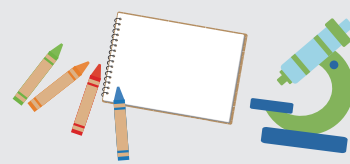
商店街主催の万博参加国の
激辛料理を集めたフード
フェアの開催



民宿が実施する京都の海
とグルメを堪能できる限定
ツアーの企画



科学館が開催する子供の
万博への関心を高めるため
のワークショップの開催



大阪・関西万博きょうと推進委員会とは、京都府・京都市・経済団体等の関係団体、有識者から構成されるオール京都で万博に向けた取組を推進する組織です。

申請方法は裏へ

認証要件

以下の全てを満たす取組であること

- (1) 「大阪・関西万博きょうと基本構想」の趣旨に合致する取組であること。
- (2) 「文化・環境」「産業」「観光」の分野で、「地域」の特性を生かした
 - ① 京都府内における大阪・関西万博の機運醸成
 - ② 万博期間中の万博会場から京都府内各地への誘客など、京都府内の活性化のいずれかを目的とした取組であること。
- (3) 大阪・関西万博を契機とした新たな取組であること。
※従来から実施されている取組に、万博を契機とした新規要素を持たせたものも対象とします。

大阪・関西万博きょうと推進委員会の取組及び基本構想についてはこちらから
<https://www.pref.kyoto.jp/kikaku/banpaku/index.html>



申請者の資格

京都府内における大阪・関西万博の機運醸成、又は万博期間中の万博会場から京都府内各地への誘客など、京都府内の活性化を目的として活動予定又はすでに活動している企業又は団体

申請方法

以下の申請書類に必要事項を御記入の上、申請メールアドレス宛にご送付ください。

(1)～(3)については、必ず所定の申請用紙をご使用ください。

- (1) 申請書 (Excel) [様式第1-1号]
- (2) 事業概要 (PowerPoint) [様式第1-1号 別添]
- (3) 誓約書兼同意書 (Excel) [様式第1-2号]
※書式は京都府ホームページよりダウンロードしてください。
URL (https://www.pref.kyoto.jp/kikaku/news/certification_2310.html)
- (4) 団体の活動内容がわかる書類 [任意様式]

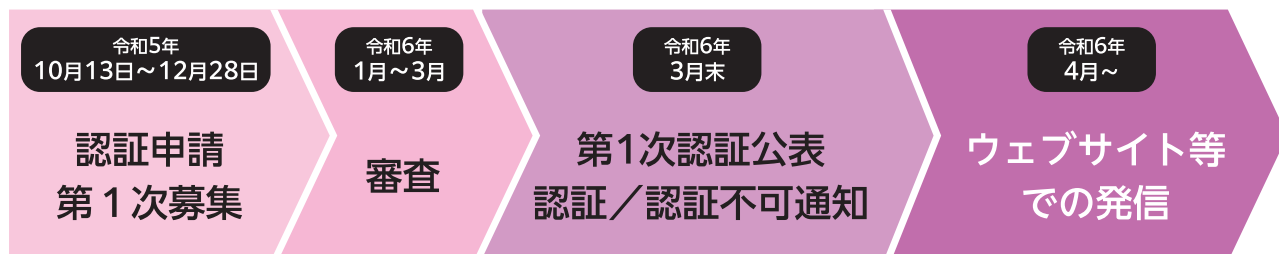


申請メールアドレス sogoseisaku@pref.kyoto.lg.jp

件名: 「大阪・関西万博きょうと推進委員会認証制度申請」

宛先: 「大阪・関西万博きょうと推進委員会事務局」

申請から認証までの流れ(予定)



問い合わせ先

大阪・関西万博きょうと推進委員会 事務局

京都市上京区下立売通新町西入敷ノ内町 (京都府 総合政策環境部 総合政策室内)

電話番号: 075-414-4683 ファックス: 075-414-4389

sogoseisaku@pref.kyoto.lg.jp

発行: 大阪・関西万博きょうと推進委員会



OSAKA, KANSAI, JAPAN
EXPO2025

©Expo 2025

2025年大阪・関西万博公式キャラクター
ミヤクミヤク